



Hintergrund und Ziele

Eine Besonderheit des Gymnasium Gmunden sind die SOLA-Stunden ([SOLA – BG BRG Gmunden \(gymgmunden.at\)](#)). SOLA steht für **S**elbst **o**rganisiertes **L**ernen und **A**rbeiten. In diesen Stunden lernen die Schüler nach persönlicher Lerngeschwindigkeit und teilen sich Arbeit und vorgegebene Aufgaben selbst ein. Den Namen SOLA trägt auch eine webbasierte schuleigene Kommunikations- und Planungsplattform, die SOLA-App.

Ziel der Teilnahme am Projekt Schüler-Wallet ist es zunächst, eine einfache Lösung für den Login zur schuleigenen Kommunikations- und Planungsplattform SOLApp zu implementieren. Nachstehende Effekte soll die Integration erreichen:

- Sicherer und vereinfachter Login für Nutzerinnen
- Reduktion des Administrationsaufwand / Nutzerverwaltung
- Prüfung der Akzeptanz

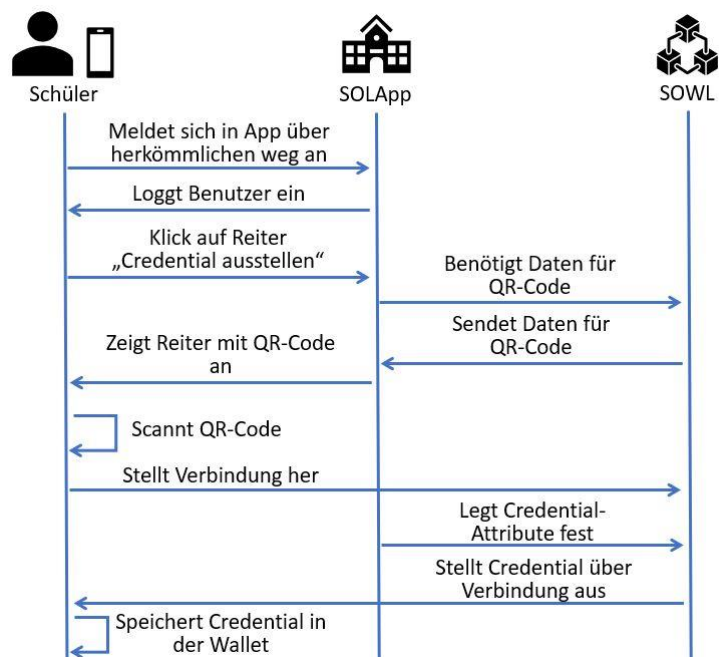
Die Projektplanung orientiert sich an der Schulroutine.

Beschreibung

In der SOLApp soll ein alternatives Anmeldeverfahren zur Verfügung gestellt werden. Den Nutzern werden für den Anmeldeprozess verifizierbare, digitale Zertifikate (Verifiable Credentials) in ein digitales Wallet ausgestellt, mit deren Hilfe der Anmeldeprozess durchgeführt wird. Sowohl die Ausstellung als auch die Prüfung der Credentials soll in die SOLApp integriert werden.

Schritt 1

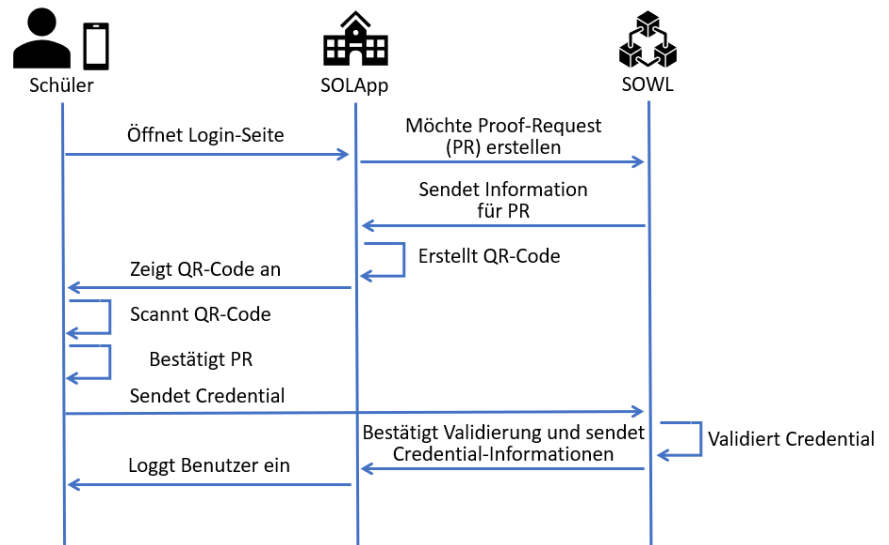
Nach der technischen Implementierung der Login-Alternative melden sich die Nutzerinnen wie gewohnt über den Browser in der SOLApp-Umgebung an. Über einen Reiter gelangen sie zu einem QR-Code und scannen diesen mit ihrer Wallet-Applikation. Durch das Scannen wird den Nutzerinnen ein Credential in ihre Wallet ausgestellt.



Projekt Schüler-Wallet / Projekt-Partner-Schule (PPS) Gymnasium Gmunden

Schritt 2

Nach erneutem Aufruf der SOLApp können die Nutzer nun auf der Login-Seite einen QR-Code Scannen. Den QR-Code scannen die Nutzer mittels der genannten Wallet-Applikation und erhalten eine Anfrage. Bestätigen sie diese Anfrage für den Login, senden sie ihrerseits ein Credential. Das System validiert die Anfrage und die SOLApp steht zur Nutzung bereit.



Datensicherheit

Sofern eine Anmeldung via QR-Scan und Wallet-Applikation stattfindet, erfolgen die Authentifizierungsanfragen via dem geschilderten Weg über Credentials und ohne Eingabe von Anmeldedaten oder Identifiern wie E-Mail-Adressen. Sämtliche privaten Informationen sind nur auf dem mobilen Endgerät der Nutzerinnen gespeichert. Dieses Verfahren ist DSGVO-konform.

